

・Buzzy プロのご使用方法

(ご使用前に必ず裏面の添付文書と併せてお読みください。)

【同梱品】



・アイスパック
(冷却ジェル) 5枚



・バイブレーター 1個
※単4アルカリ電池 2つ入



・固定バンド 2本
・添付文書 兼 取扱説明書 1枚



・電池交換用六角レンチ(2mm)1本
※電池交換時に使用

【製品の使用目的】

- ・本製品は穿刺を行う皮膚に対して冷却等の刺激を与えることで穿刺等の医療処置時における疼痛や不快感を緩和することを目的としています。
- ・本製品は、医療従事者による使用または指導を受けた患者が使用することを想定しており、以下の症状・手技が例として対象とされます。
 - ・ 注射、穿刺
 - ・ 採血、血管アクセス
 - ・ 透析カニューレ挿入 等

【日常点検とお手入れ】

- ・ 使用後は中性洗剤を含ませた布で優しく拭いてください。
- ・ 消毒する場合は液体には浸さずアルコールや消毒剤を含ませた布等で清拭してください。
- ・ 本製品には製造時より取り付けられた単4アルカリ電池2本が内蔵されています。
- ・ 電池が切れた際は、バイブレーター背面のネジを同梱された六角レンチで開け、新品の単4アルカリ電池2本と交換してください。改善しないようであれば販売代理店までご連絡をお願いいたします。
- ・ 電池の交換は+-(プラスマイナス)を確認の上、正しくセットしてください。

【注意事項】

- ・ 子どもによる誤使用、誤飲等を防ぐため、使用・保管は保護者の監視下で行ってください。
- ・ 本製品を使用して皮膚に異常が見られた場合は即座に使用を中止してください。凍傷などを起こす可能性があります。警告及び禁忌事項等は裏面添付文書をご確認ください。
- ・ アイスパック内の液体が漏れ出したら、新品のアイスパックに交換してください。
- ・ 電子レンジ等で温めることは絶対におやめください。
- ・ アイスパックは、衛生上の観点から必ず1患者のみでご使用ください。

【Buzzy プロの準備】

①

①アイスパックを冷凍する

- ・ アイスパックを、冷凍庫に入れて 60分間冷凍してください。
- ※バイブレーターは冷凍しないでください。
- ・ 使用する直前に冷凍庫からとり出してください。
- ・ 冷凍状態は室温で約15分間維持されます。



②

②バイブレーターに接続する

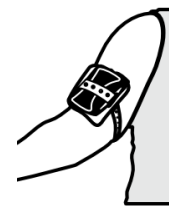
- ・ 固定バンド1本または市販の止血帯を、アイスパックとBuzzyプロに通しアイスパックがバイブレーターの背面側に当たるように固定します。

【Buzzy プロを使った注射の仕方】

①

①注射部位にBuzzy プロを固定する

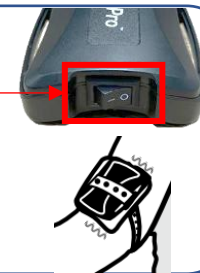
- ・ Buzzy プロをアイスパック側から注射部位にあててください。
- ・ 固定バンドを用いてBuzzy プロを固定します。



②

②電源をつけて、機器を振動させる

- ・ 注射の準備が完了したらバイブレーター上部の電源ボタンを「○→」に切り替えて振動を起動してください。
- ・ そのまま最大2分間、Buzzy プロを振動させます。



③

③注射部位を消毒する

- ・ Buzzy プロを振動させたまま注射部位から2~3cm上にずらしてください。
- ・ ずらしたBuzzyプロをあてたまま、冷やしていた場所を消毒し、指定された穿刺方法で注射してください。機器下部の凹み部分は、振動が最も強く伝わる位置を示しています。



④

④電源を切る

- ・ 電源ボタンを「→○」に切り替えて、電源を切ってください。
- ・ 注射器等は医療機関の指示に従い処理してください。