

## • Buzzy ミニのご使用方法

(ご使用前に必ず裏面の添付文書と併せてお読みください。)



・アイスウイング  
(冷却ジェル)

・バイブレーター  
※単4電池 2つ入り



・固定バンド

・添付文書/取扱説明書

### 【日常点検とお手入れ】

- ・使用後はアルコール綿などでふき、清潔に保ってください。液体には浸さないでください。
- ・約1年間使用できます。電池が切れた際は、バイブレーター背面のネジをプラスドライバーで開け、新品の単4アルカリ電池2本と交換してください。
- ・電池の交換は保護者の方が行い、+- (プラスマイナス) を正しくセットしてください。

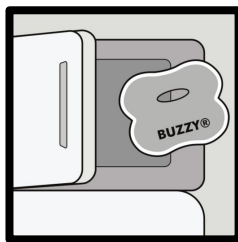
### 【注意事項】

- ・子どもによる誤使用、誤飲等を防ぐため、使用・保管は保護者の監視下で行ってください。
- ・本製品を使用して皮膚に異常が見られた場合は即座に使用を中止してください。凍傷などを起こす可能性があります。
- ・アイスウイング内の液体が漏れ出したら、新品のアイスウイングに交換してください。
- ・電子レンジ等で温めることは絶対におやめください。

### 【Buzzy ミニの準備】

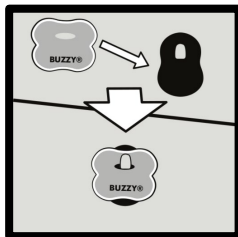
#### ① アイスウイングを冷凍する

- ・アイスウイングを、冷凍庫に入れて30分～60分間冷凍してください。
- ※バイブレーターは冷凍しないでください。
- ・使用する直前に冷凍庫からとり出してください。
- ・冷凍状態は室温で約10分間維持されます。



#### ② バイブレーターに接続する

- ・バイブレーターの裏側のフックにアイスウイングの楕円形の穴を丁寧に差し込み、固定されたことを確認してください。

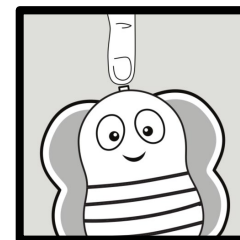


【Buzzy ミニを使った注射の仕方】へ進む →

### 【Buzzy ミニを使った注射の仕方】

#### ① 電源をつける

- ・注射の準備が完了したらバイブレーター上部のボタンを長押しし起動してください。

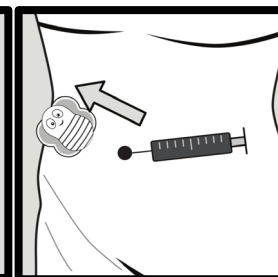
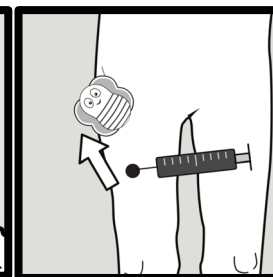
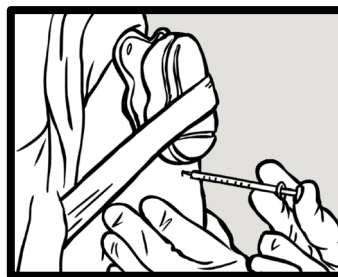


#### ② 注射部位にBuzzy ミニをあてる

- ・注射部位に30秒～120秒間、Buzzyミニをアイスウイング側からあててください。
- ・固定バンドを用いて固定することもできます。

#### ③ 注射部位を消毒する

- ・Buzzy ミニを注射部位から2～3cm上にずらしてあて続けてください。
- ・ずらしたBuzzyミニをあてたまま、冷やしていた場所を消毒し、指定された穿刺方法で注射してください。
- ・注射器等は医療機関の指示に従い適切に処理してください。



#### ④ 電源を切る

- ・電源ボタンを長押しして、電源を切ってください。
- ・※3分間振動したら自動的に電源が切れます。