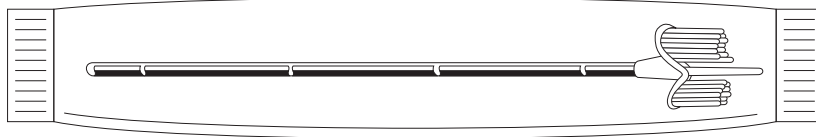


# Cervex-Brush® Combi

## 子宮頸部細胞採取用ブラシ



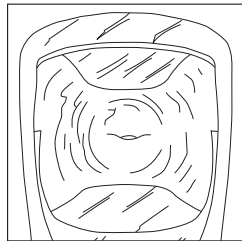
### 使用説明書

サーベックスブラシコンビはプラスチック製のブラシを持つ子宮頸部細胞採取用デバイスです。

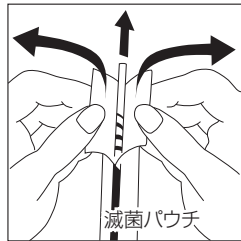
ご使用になる前に、本製品のカタログや使用説明書をよく読み、ご不明な点に関しては弊社係員へ問い合わせるなどして、十分ご理解した上でお使い下さい。1本ごとに紙パックに入りEOG滅菌されております。シングルユースの為、1度使用したものを再使用しないで下さい。又、他の目的でのご使用は避けて下さい。

#### 1. サンプルを採取するには

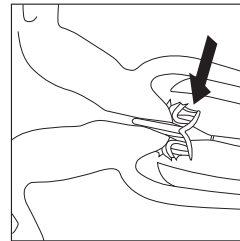
患者の情報をカード並びにスライド等に記載して下さい。本デバイスで子宮頸部の細胞を採取する際には、膣部分への潤滑クリーム等の使用は避けて下さい。



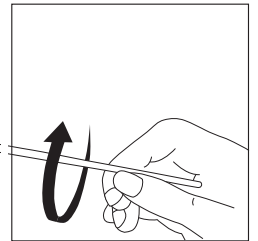
患者を碎石位にし、陰鏡で子宮が見えるようにして下さい。



本デバイスへの汚染を十分注意し、滅菌パウチから取り出して下さい。

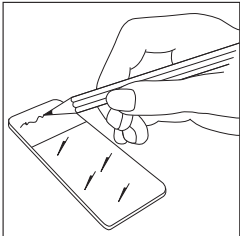


本デバイスのブラシ部分、中央の長い部分を子宮頸管へ挿入します。両サイドの短い部分が子宮腔部へ触れ、折れ曲がるまでゆっくり挿入して下さい。ブラシの両サイド部分が折れ曲がっている状態を維持しながら、ブラシをおよそ2回、時計方向へ回転させて下さい。

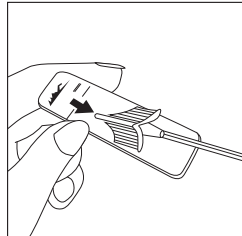


#### 2. スメアの採取後のメソロジーについて

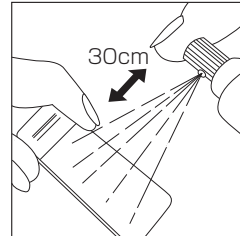
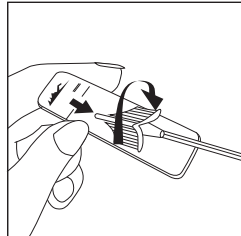
##### スライドを使用した場合



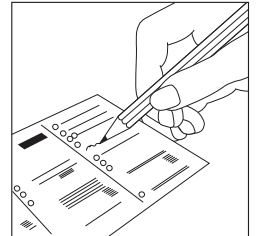
患者の情報をスライドへ記載して下さい。



採取した細胞をスライドへ塗布して下さい。その際、ペンキを塗るように、ブラシの各サイドを1回のストロークで行って下さい。

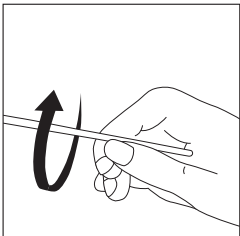


採取した細胞が乾かないように直ちに固定して下さい。その際、スプレインズルとスライドの間隔を少なくとも約30cmあけて下さい。これは塗布された細胞がスライド上で飛び散るのを避けるためです。

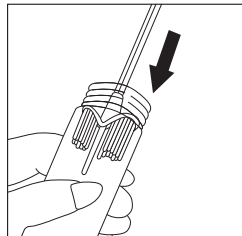


各病院のプロトコールに従い、何らかのフォームに十分な患者の情報を記載した上でラボへ送って下さい。

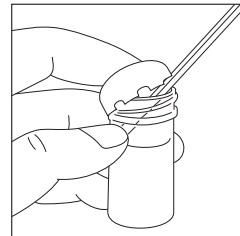
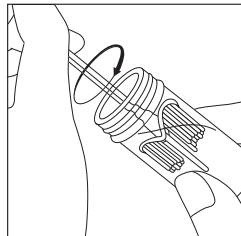
##### 容器を使用した場合



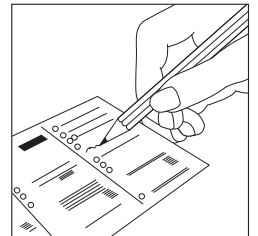
細胞を採取します。



ブラシをバイアルへ入れ左右に回転させ、細胞を洗い落としてください。



図のようにしてブラシの先端を抑え、柄を引きます。ブラシ部分が簡単に外れ落ちます。その後しっかり蓋を閉めてください。



各病院のプロトコールに従い、何らかのフォームに十分な患者の情報を記載した上でラボへ送って下さい。

STERILE | EO

CE 0044

〈注意〉 1. 何らかの理由で滅菌パックが開いていたり、或いは破れていた場合には本ブラシをご使用にならないで下さい。 2. 1度使用したブラシは如何なる場合においても再使用しないで下さい。 3. 本ブラシは細胞診を熟知した医師によってのみ使用されるものです。 4. 医師が所属する病院等のプロトコールに従ってご使用下さい。